

# LubeCube® von Centrix



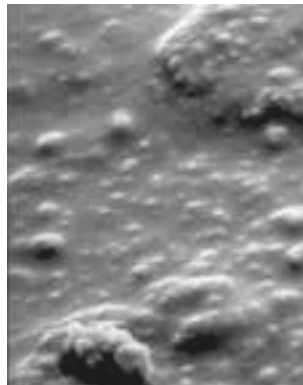
## Reinigt, konditioniert und schmiert Instrumente

Bereiten Sie der Klebrigkeit und dem Zurückziehen von Komposit sowie unnötigen Hohlräumen ein Ende. Bei LubeCube® ziehen Sie einfach die Schutzfolie von der Rückseite ab, kleben ihn auf eine Oberfläche und ziehen Ihre Instrumentenspitze durch den Schlitz. Durch die Reinigungs- und Schmierwirkung können Sie nun problemlos modellieren.

- Reinigt, konditioniert und schmiert Instrumente mit einem ungefüllten, lichtaktivierten Bis-GMA/UDMA-Kunstharz-Monomer.
- Das Schmiermittel ist kompatibel mit allen licht- und dualhärtenden Kompositen. Kein Alkohol, keine Lösungsmittel.
- Die selbstklebende Rückseite erlaubt die Anbringung an jedem gewünschten Ort.
- Die tropffreie Abgabe von Schmiermittel ergibt die Mikrobeschichtung des Instruments.
- Modellieren Sie Komposite schneller und einfacher, mit weniger „Zurückziehen“.
- Macht jedes Kompositinstrument „nicht klebend“.
- Der opake Schaumstoffwürfel schützt das Kunstharz-Schmiermittel vor Polymerisation.
- Preiswert und Einwegartikel
- Glattere, weniger poröse Kompositoberflächen (siehe Abbildung)



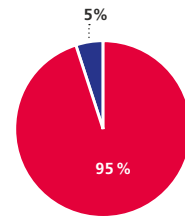
Kompositoberfläche mit LubeCube®



Kompositoberfläche ohne LubeCube®

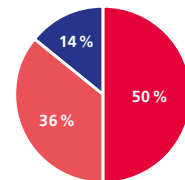
## Bleibt der LubeCube® durch den Klebestreifen fest am gewünschten Ort haften?

95 % ja  
 5 % nein



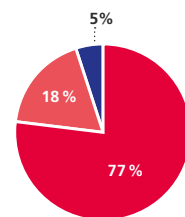
## Vereinfacht der LubeCube® die Reinigung des Instruments?

50 % etwas  
 36 % ja, sehr  
 14 % nicht wirklich  
 0 % nein, gar nicht



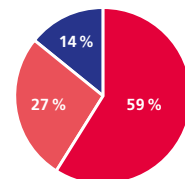
## Empfinden Sie den LubeCube® praktisch in der Anwendung?

77 % ja  
 18 % nein  
 5 % keine Angabe



## Vereinfacht der LubeCube® die Arbeit an der Kompositfüllung?

59 % etwas  
 27 % ja, sehr  
 14 % nicht wirklich  
 0 % nein, gar nicht



## Reicht ein LubeCube® für eine Behandlung aus?

86 % ja  
 9 % nein  
 5 % keine Angabe

